

45 tipů, kam na výlet

Outdoor

Outdoorový průvodce

JIZERSKÉ A LUŽICKÉ HORY



horydoly

lyžování

cyklistika

turistika

inline bruslení

skalní lezení

lezení na ledu

vodní turistika

 GRADA

Upozornění pro čtenáře a uživatele této knihy

Všechna práva vyhrazena. Žádná část této tištěné či elektronické knihy nesmí být reprodukována a šířena v papírové, elektronické či jiné podobě bez předchozího písemného souhlasu nakladatele. Neoprávněné užití této knihy bude **trestně stíháno**.

Používání elektronické verze knihy je umožněno jen osobě, která ji legálně nabyla a jen pro její osobní a vnitřní potřeby v rozsahu stanoveném autorským zákonem. Elektronická kniha je datový soubor, který lze užívat pouze v takové formě, v jaké jej lze stáhnout s portálu. Jakékoliv neoprávněné užití elektronické knihy nebo její části, spočívající např. v kopírování, úpravách, prodeji, pronajímání, půjčování, sdělování veřejnosti nebo jakémkoliv druhu obchodování nebo neobchodního šíření je zakázáno! Zejména je zakázána jakákoliv konverze datového souboru nebo extrakce části nebo celého textu, umístování textu na servery, ze kterých je možno tento soubor dále stahovat, přitom není rozhodující, kdo takovéto sdílení umožnil. Je zakázáno sdělování údajů o uživatelském účtu jiným osobám, zasahování do technických prostředků, které chrání elektronickou knihu, případně omezují rozsah jejího užití. Uživatel také není oprávněn jakkoliv testovat, zkoušet či obcházet technické zabezpečení elektronické knihy.



45

tipů, kam na výlet

outdoor

Outdoorový průvodce

JIZERSKÉ A LUŽICKÉ HORY

Jakub Turek a kolektiv

Outdoorový průvodce

JIZERSKÉ A LUŽICKÉ HORY

Kolektiv autorů Horydoly.cz: Martina Vampulová,
Zuzana Hoetzlová, Vítězslav Klika, Lukáš Bludský a další

Vydala Grada Publishing, a.s.
U Průhonu 22, 170 00 Praha 7
obchod@grada.cz, www.grada.cz
tel.: +420 220 386 401
fax: +420 220 386 400
jako svou 2897. publikaci

Odpovědná redaktorka Ivana Kočí
Jazyková úprava Vlastimil Klimeš
Grafická úprava a sazba Eva Hradiláková

Fotografie Hana Suchá (20, 21, 24–29, 31, 58, 59, 62, 63, 67), Jakub Turek
(30, 33, 37–41, 48–54, 61, 68, 69, 74, 78–80, 83–92, 94–101, 103, 104,
108–112, 115–117), Lukáš Bludský (81, 83), Vítězslav Klika (64–66, 93, 102,
107, 118), Ondřej Turek (55–57, 70–73), Jiří Kadlec (24), Milan Sýkora (68),
Fotobanka.cz (20, 23, 34, 35, 36), TJ Bižuterie (42–47), Bobová dráha Janov
nad Nisou (114), Město Liberec (32), ČEZ (106), Václav Slavík a archiv Grada
Publishing

Návrh obálky Eva Hradiláková
Počet stran 120
První vydání, Praha 2007
Vytiskly tiskárny PBTisk Příbram
Průmyslová 8, Příbram IV

Všechna práva, především právo na rozmnožování a šíření díla, stejně jako právo
na překlad, jsou vyhrazena. Žádná část tohoto díla nesmí být v jakékoliv formě
reprodukována bez písemného povolení vydavatelství, též nesmí být použitím
elektronických systémů zpracovávána, zálohována, rozmnožována nebo šířena.

© Grada Publishing, a.s., 2007

ISBN 978-80-247-2023-4 (tištěná verze)
ISBN 978-80-247-6256-2 (elektronická verze ve formátu PDF)
© Grada Publishing, a.s. 2011

OBSAH

ZEMĚ ROZHLEDEN

JIZERSKÉ A LUŽICKÉ HORY	9
-------------------------------	---

MAPY S VYZNAČENÝMI VÝLETY	10
---------------------------------	----

JIZERSKÁ HITPARÁDA	19
--------------------------	----

BĚHÁNÍ NA LYŽÍCH

1. Jizerská lyžařská magistrála	20
2. Z Jizerky na Předěl a Smědavu	23
3. Přes Ferdinandov mimo stopy	25
4. Hora, která dala Jizerkám jméno	27
5. Osamělá romantika v divokém Štolpichu	29
6. Běh na lyžích v Liberci	32
7. Jizerská padesátka	34
8. Polské Jizerky na běžkách	36

SJEZDOVÉ LYŽOVÁNÍ

9. Rychlý a moderní Ještěd	37
10. Největší: Tanvaldský Špičák	40
11. Rekreační: Desná-Parlament	41
12. Desná-Černá Řička – všichni si přijdou na své	43
13. Severák pro začátečníky	45
14. Bedřichov – pro každého něco	48
15. Dvě tváře lyžování na Jedlové	51

CYKLISTIKA

16. Hřebenovka v Lužických horách	54
17. Na horách a přesto po rovině	58
18. Přes celé Jizerky na kole	60
19. Černá Studnice ještě je a už není v Jizerských horách	62



TURISTIKA

20. Pěší výlet na Luž a do Ojvína	65
21. Pěšky k rašeliništím	67
22. Jizerské pomníčky	68
23. Podél Kamenice do Podspálova	70
24. Oberlausitz pěšky, na kole i autem	71

INLINE BRUSLENÍ

25. Asfalt pod Lužickými horami	74
26. Na inline bruslích na Smědavu	75

SKALNÍ LEZENÍ

27. Jizerská klasika – Kohoutí hřeben	78
28. S lanem na žulové monolity	80
29. Lužické lezení v Čechách	81

30. Lehké a krásné lezení pod Luží	83
31. Zadrátovaná Jeptiška	86
32. Břidlicové lezení u Návarova	88
33. Berg Heil! V Ojvině!	91
Horolezci, horolezkyně, horolezčata... ANEB HOROLEZECKÁ HANTÝRKA	95
OBTÍŽNOST SKALNÍHO LEZENÍ	96
PRAVIDLA LEZENÍ NA PÍSKOVCI	96

LEZENÍ NA LEDU

34. Velký Štolpich	98
35. Černý potok	99
36. Oldřichov v Hájích	101
37. Ortel	101
LEDOLEZECKÁ HANTÝRKA	103

VODNÍ TURISTIKA

38. Tanvaldská Kamenice pro začínající jezdce divokých vod	104
39. Divoká Jizera v Riegrovcích	105
40. Málo známá říčka za horami	107
41. Zelené peklo na Svitávce	109
42. Panenský potok pro „kajakářské panice“	111
STUPNICE OBTÍŽNOSTI ŘEK	113

A DALŠÍ AKTIVITY NAVÍC

43. Bobová dráha v Janově nad Nisou	114
44. Divadlo v heřmanickém kostele	115
45. Tlustec zatím nerozemleli na štěrk	116

DODATKY

UMĚLÉ HOROLEZECKÉ STĚNY V ČESKÉM PODHŮŘÍ JIZERSKÝCH A LUŽICKÝCH HOR	118
PŮJČOVNY LODÍ	118



JIZERSKÉ A LUŽICKÉ HORY



Mlhavé obzory a krajina bez jediné horské boudy na náhorní planině v tisíci metrech nad mořem. To jsou Jizerské hory. Ráj pěších turistů, horských cyklistů, ale i lyžařů. Především těch, kteří vyznávají dlouhou bílou stopu. Sejdete-li z hřebenů, narazíte na hluboká neporušená rašeliniště v opuštěných pláních. Ještě níže v údolích se rozkládají vesničky plné starých dřevěných domků.

Turistickou zvláštností Jizerských hor jsou rozhledny. Stavěla je tu ruku v ruce místní šlechta, města, turistické a horské spolky, Češi i Němci. Nejvýznamnější z nich jsou postavené z mohutných kamenných bloků, nahoře mají zasklenou vyhlídkovou plošinu a u paty je restaurace připravená pro turisty i cyklisty. Ke každé rozhledně vede několik turistických značek z okolí a ke všem se dá dojet na kole.

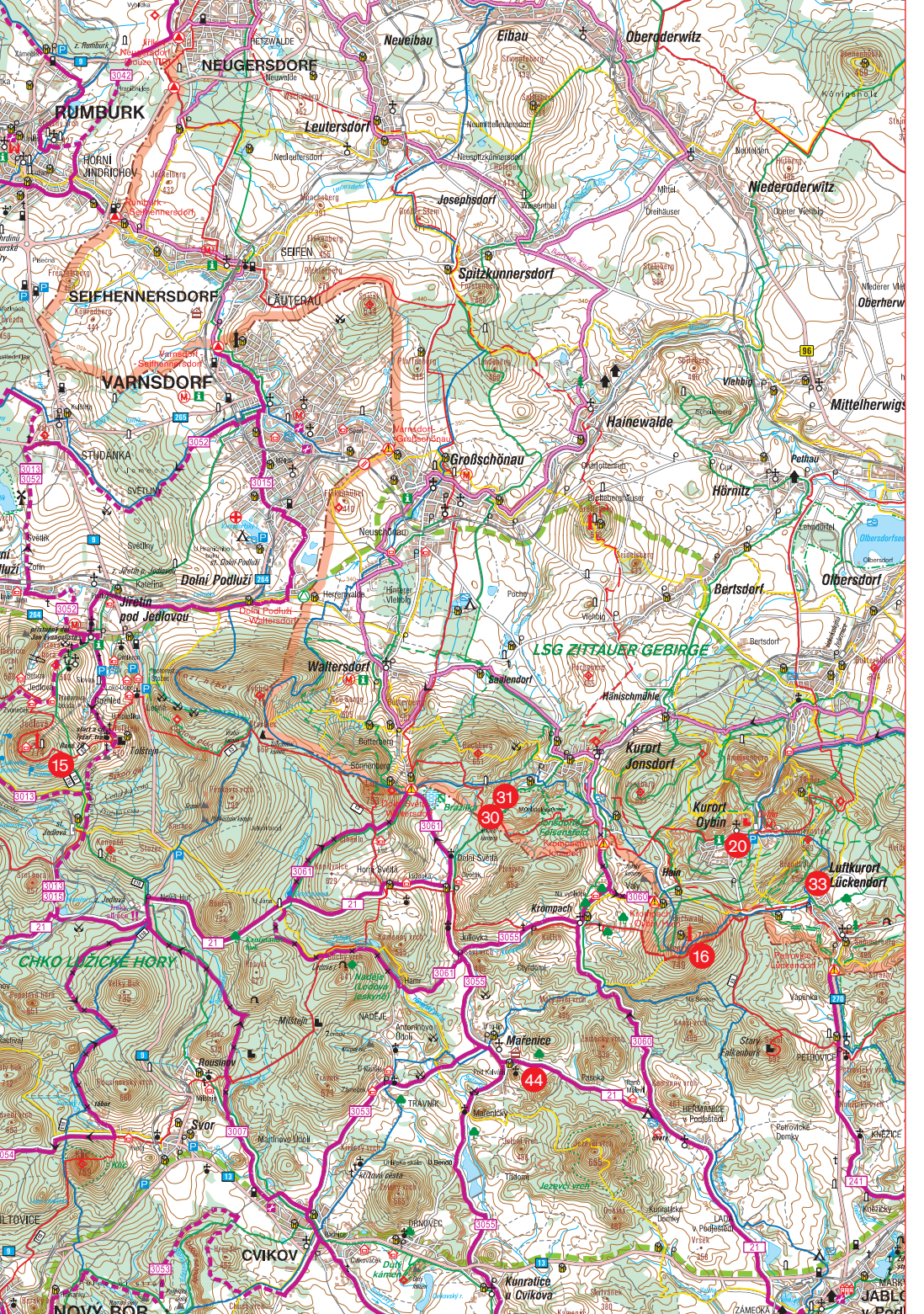
Sousední Lužické hory vám nabídnou poklidnou, ale velmi členitou krajinu. Zdravý vzduch, méně vesnic a méně turistického průmyslu, ale přitom spousta atraktivních míst lákají do tohoto koutu Čech nejen pěší turisty, ale i cyklisty, horolezce

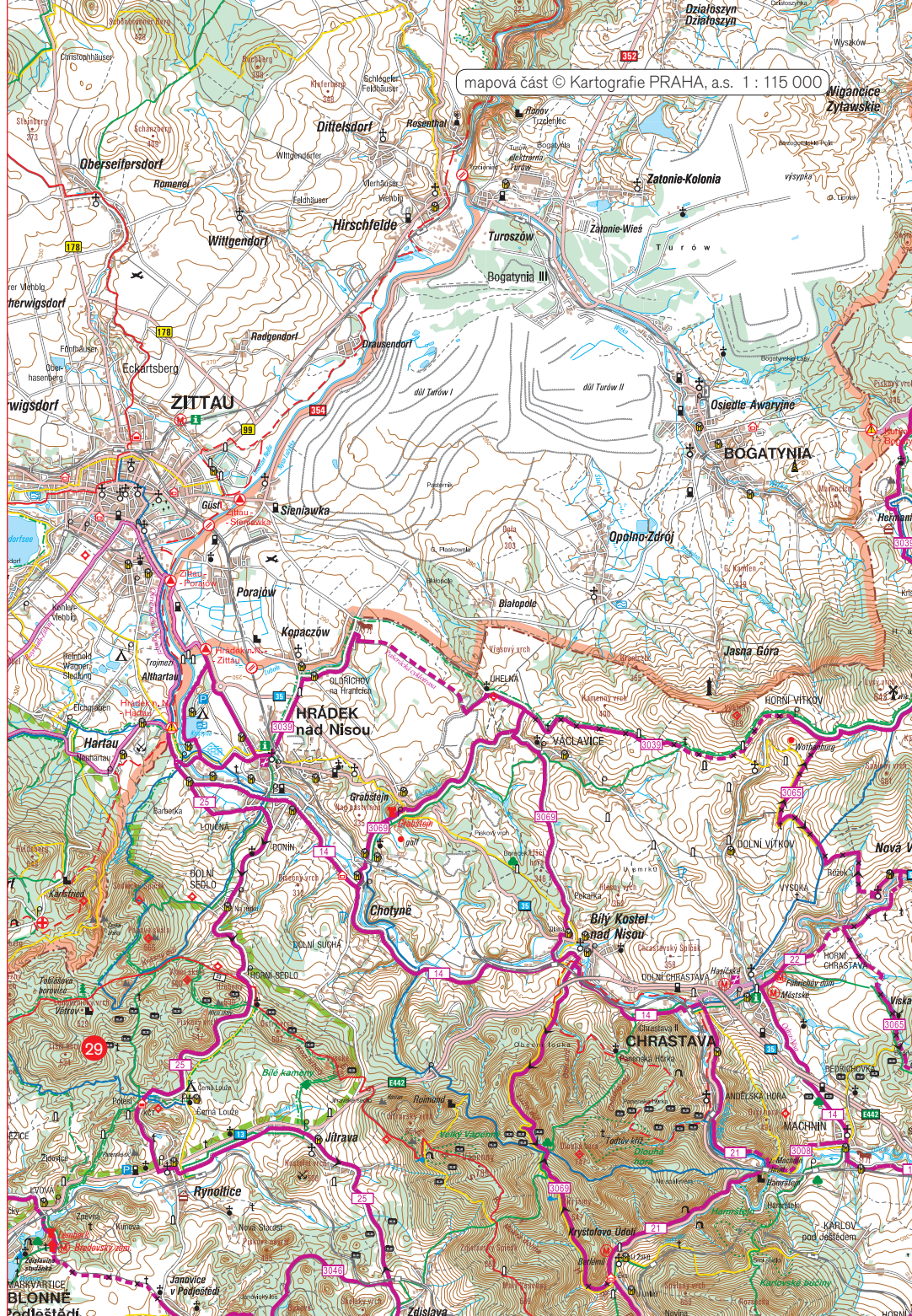
a v zimě lyžaře. V mnoha zdejších vesnicích se dochovaly roubené a hrázděné stavby a další skvosty místní lidové architektury.

Lužické hory jsou protkány hustou sítí značených turistických cest, takže si můžete naplánovat buď krátké nenáročné výlety, nebo obtížnější výstupy na nejvyšší vrcholy. Také cyklisté zde naleznou dobře značené cyklistické trasy, ovšem pozor: vzhledem k členitému terénu jsou spíše středně náročné. Lyžaři mohou nazout boty nebo sněžnice a vydat se na romantické výlety. Nejkrásnější terény jsou především v okolí Luže a Jedlové hory. Horolezci mohou své „nádobíčko provětrat“ především na německé straně Lužických, neboli Žitavských hor. Čekají je nádherné výstupy na pískovcové věže, vhodné pro všechny výkonnostní kategorie lezců.

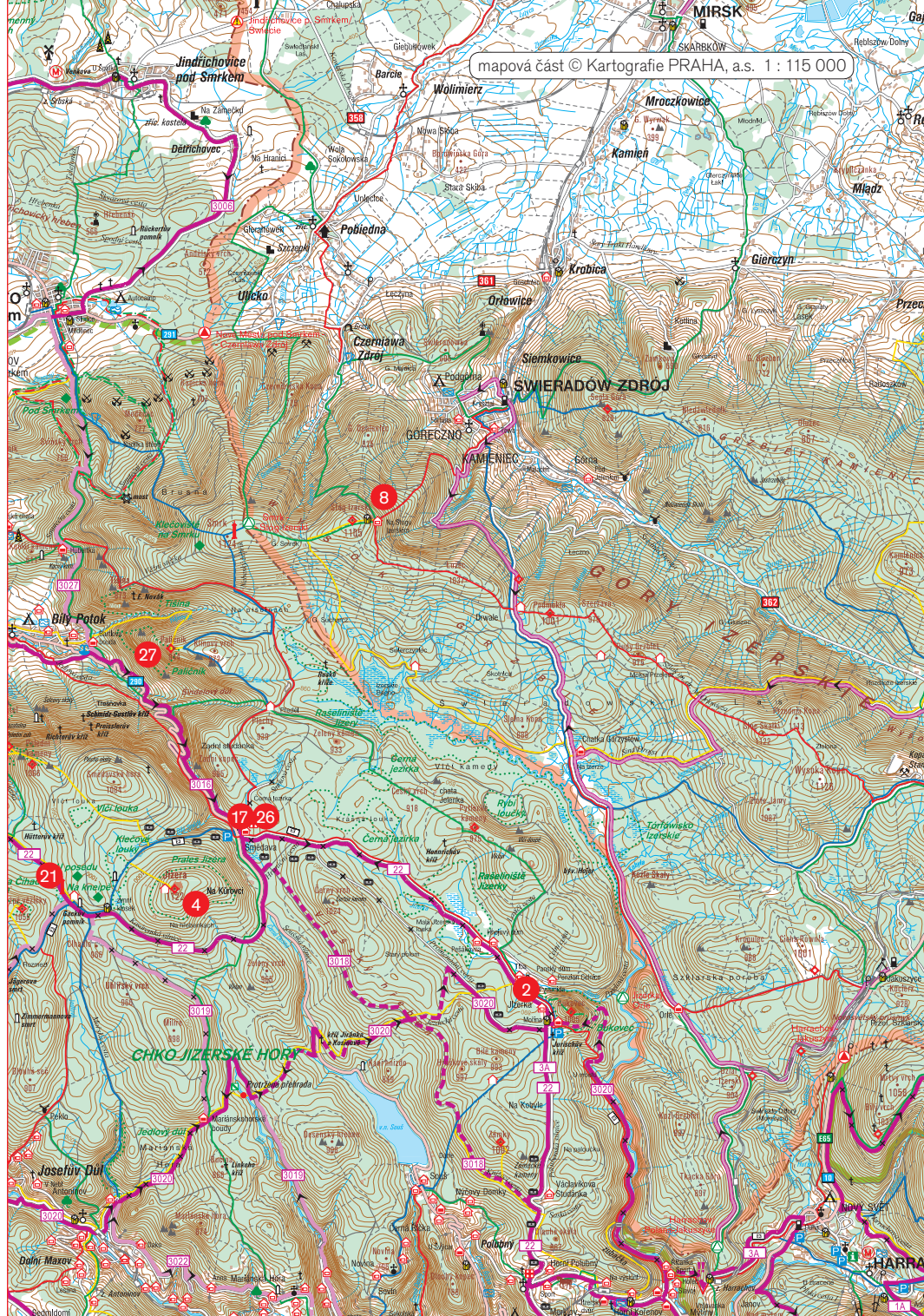
Popsat všechna hezká místa Jizerských a Lužických hor by vydalo na několikazvazkovou publikaci. Věříme, že jsme do tohoto outdoorového průvodce vybrali pro vás nejzajímavější tipy, které vám umožní odkrýt krásy našich severních hor.

Jakub Turek

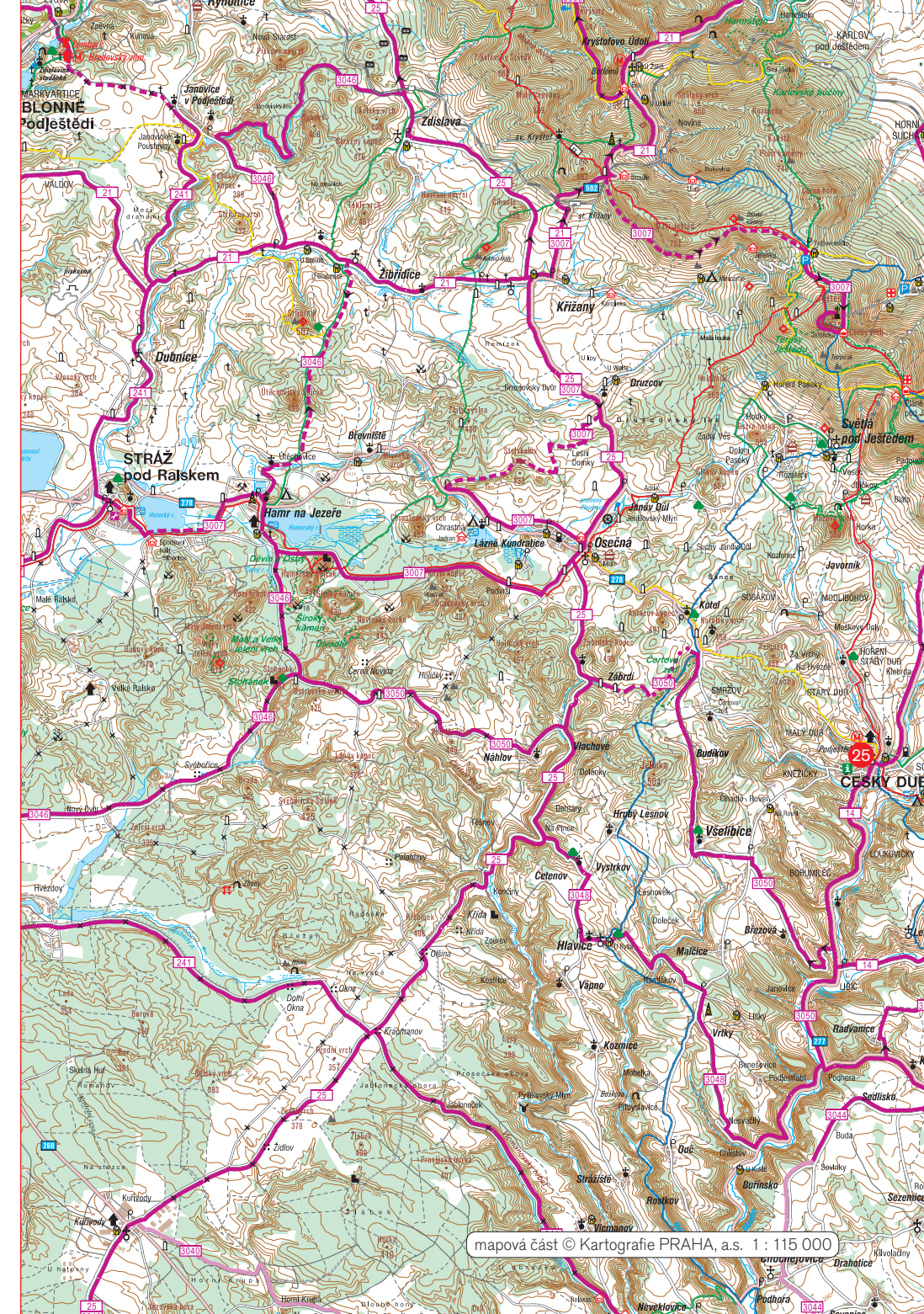


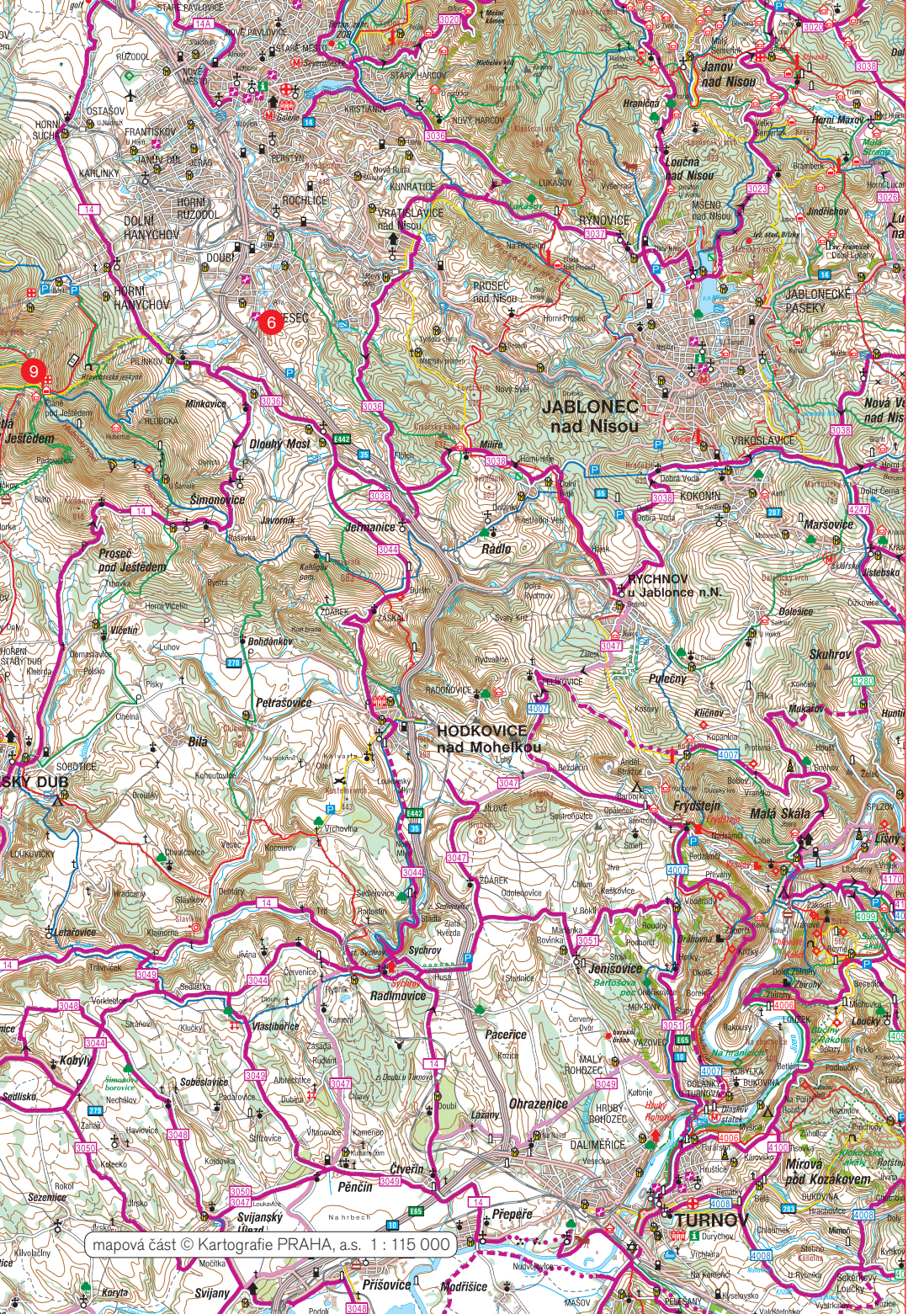












mapová část © Kartografie PRAHA, a.s. 1 : 115 000

